






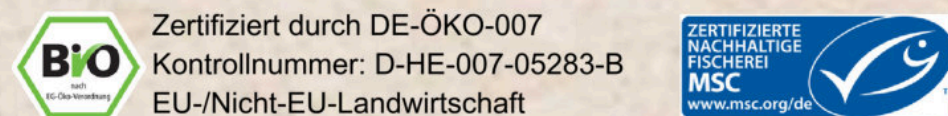



# EINE 100% BIOLINIE SOWIE GERICHTE MIT KONVENTIONELLEN ZUTATEN

## Menu 29.09.2025 - 03.10.2025

	Mo	Tue	Wed	Thu	Fri
Starter	Cucumber 	Salad with Yogurt dressing 3, c, g, j, l	Cole slaw 2, 3	Salad with Honey vinaigrette 3, j, l 	Day of German unity
Menu 1 	Organic vegetarian mince and penne casserole (soy) with peas and leek a, a1, f, g		Natural chicken breast filet, sweet potato puree g, l Green bean vegetable with tomato i		Day of German unity
Menu 2 	Organic chicken fricassee g Organic carrot vegetables g Organic rice	Organic noodle soup with vegetables (carrot, cellery, leek) 3, a, a1, i Organic baguette a, a1	Organic gnocchi and zucchini casserole with organic gouda a, a1, g	Organic spirelli a, a1 Organic tomatosauce Organic grated cheese g	Day of German unity
Menu 3 	Poultry meatball a, a1, c, g, j Gravy a, a1, a3 Organic rice		Baked pollock filet a, a1, d Mashed potatoe g, l Peas in a creamy sauce g		Day of German unity
Dessert	Chocolate pudding g Vanilla sauce g	Seasonal fruit 	Organic cherry curd g 	Donut 3, 8, a, a1, f, g	Day of German unity



Die Angebote/Komponenten mit dem DGE-Logo  entsprechen dem „DGE-Qualitätsstandard für die Verpflegung in Kitas“ sowie dem „DGE-Qualitätsstandard für die Verpflegung in Schulen“ und wurden von der Deutschen Gesellschaft für Ernährung e. V. (DGE) als eine Menülinie zertifiziert.

### Folgende deklarationspflichtige Zusatzstoffe sind in unseren Speisen enthalten:

- |                            |                                    |
|----------------------------|------------------------------------|
| 1 mit Farbstoff            | 6 geschwärzt                       |
| 2 mit Konservierungsstoff  | 7 gewacht                          |
| 3 mit Antioxidationsmittel | 8 mit Phosphat                     |
| 4 mit Geschmacksverstärker | 9 mit Süßungsmittel                |
| 5 geschwefelt              | 10 enthält eine Phenylalaninquelle |

### Folgende deklarationspflichtige Allergene sind laut Rezeptur in unseren Speisen enthalten:

- |                           |   |                          |
|---------------------------|---|--------------------------|
| a Glutenhaltiges Getreide | e enthält Erdnuss   | h6 enthält Paranuss      |
| a1 enthält Weizen         | f enthält Soja  | h7 enthält Pistazie      |
| a2 enthält Roggen         | g enthält Milch und Milcherzeugnisse (beinhaltet Laktose) | h8 enthält Macadamianuss |
| a3 enthält Gerste         | h Schalenfrüchte / Nüsse                                  | i enthält Sellerie       |
| a4 enthält Hafer          | h1 enthält Mandel   | j enthält Senf           |
| a5 enthält Dinkel         | h2 enthält Haselnuss                                      | k enthält Sesam          |
| a6 enthält Kamut          | h3 enthält Walnuss  | l enthält Schwefeldioxid |
| b enthält Krebstiere      | h4 enthält Kaschunuss                                     | m enthält Lupine         |
| c enthält Eier            | h5 enthält Pekannuss                                      | n enthält Weichtiere     |
| d enthält Fisch           |   |                          |

**Besonderer Spuren-Hinweis:** Kreuzkontaminationen bei einzelnen Zutaten sowie technologisch unvermeidbare Verunreinigungen bei einzelnen Produkten können nicht ausgeschlossen werden



# EINE 100% BIOLINIE SOWIE GERICHTE MIT KONVENTIONELLEN ZUTATEN

## Menu 06.10.2025 - 10.10.2025

	Mo	Tue	Wed	Thu	Fri
Starter	Carrot 	Cucumber	Tomato salad 3	Salad with Honey vinaigrette 3, j, l 	Carrot
Menu 1 	Organic gnocchi casserole with vegetables (tomato sauce, carrot, kohlrabi) 3, a, a1, g	Vegan meatballs f Organic wholegrain rice Peas in creamy sauce g	Baked pollock filet a, a1, d Boiled potatoes l Black salsify vegetables g	Organic spirelli a, a1 Lentil bolognese 3, i Parmesan 2, c, g	Poultry meatball a, a1, c, g, j Egg dumplings a, a1, c Kohlrabi in creamy herb sauce 3, g
Menu 2 		Organic pumpkin cream soup 3, g Organic baguette a, a1	Organic mexican lasagna (veggie) a, a1, g, i, j		Organic vegetable goulash (Carrots, broccoli, cauliflower, tomato) g Organic rice
Menu 3 	Schnitzel Wiener Art (pork) a, a1 Tomato sauce i Organic spirelli a, a1			Pizza margherita 3, a, a1, g	
Dessert	Semolina pudding a, a1, g Cinnamon and sugar	Seasonal fruit 	Organic banana curd g 	Seasonal fruit 	Organic dark chocolate cookie a, a1



Zertifiziert durch DE-ÖKO-007  
Kontrollnummer: D-HE-007-05283-B  
EU-/Nicht-EU-Landwirtschaft



Die Angebote/Komponenten mit dem DGE-Logo entsprechen dem „DGE-Qualitätsstandard für die Verpflegung in Kitas“ sowie dem „DGE-Qualitätsstandard für die Verpflegung in Schulen“ und wurden von der Deutschen Gesellschaft für Ernährung e. V. (DGE) als eine Menülinie zertifiziert.

### Folgende deklarationspflichtige Zusatzstoffe sind in unseren Speisen enthalten:

- |                            |                                    |
|----------------------------|------------------------------------|
| 1 mit Farbstoff            | 6 geschwärzt                       |
| 2 mit Konservierungsstoff  | 7 gewachst                         |
| 3 mit Antioxidationsmittel | 8 mit Phosphat                     |
| 4 mit Geschmacksverstärker | 9 mit Süßungsmittel                |
| 5 geschwefelt              | 10 enthält eine Phenylalaninquelle |

### Folgende deklarationspflichtige Allergene sind laut Rezeptur in unseren Speisen enthalten:

- |                           |   |                          |
|---------------------------|---|--------------------------|
| a Glutenhaltiges Getreide | e enthält Erdnuss   | h6 enthält Paranuss      |
| a1 enthält Weizen         | f enthält Soja  | h7 enthält Pistazie      |
| a2 enthält Roggen         | g enthält Milch und Milcherzeugnisse (beinhaltet Laktose) | h8 enthält Macadamianuss |
| a3 enthält Gerste         | h Schalenfrüchte / Nüsse                                  | i enthält Sellerie       |
| a4 enthält Hafer          | h1 enthält Mandel   | j enthält Senf           |
| a5 enthält Dinkel         | h2 enthält Haselnuss                                      | k enthält Sesam          |
| a6 enthält Kamut          | h3 enthält Walnuss  | l enthält Schwefeldioxid |
| b enthält Krebstiere      | h4 enthält Kaschunuss                                     | m enthält Lupine         |
| c enthält Eier            | h5 enthält Pekannuss                                      | n enthält Weichtiere     |
| d enthält Fisch           |   |                          |

**Besonderer Spuren-Hinweis:** Kreuzkontaminationen bei einzelnen Zutaten sowie technologisch unvermeidbare Verunreinigungen bei einzelnen Produkten können nicht ausgeschlossen werden





# EINE 100% BIOLINIE SOWIE GERICHTE MIT KONVENTIONELLEN ZUTATEN

## Menu 13.10.2025 - 17.10.2025

	Mo	Tue	Wed	Thu	Fri
Starter	Carrot 	Salad with Yogurt dressing 3, c, g, j, l	Chinese cabbage and corn salad 3, c, g, j, l	Cucumber 	Salad with Honey vinaigrette 3, j, l
Menu 1 	Vegetarian crispy schnitzel a, a1, a3, a4, c, g Organic basmatireis pumpkin and banana curry sauce g, j	Wholewheat pasta casserole with vegetables (broccoli, paprika) with cheese sauce a, a1, g		Butter chicken 4, a, a1, g, i, j Organic basmatirice	Organic vegetarian mince and penne casserole (Soy) with peas and leek a, a1, f, g
Menu 2 	Organic spaghetti a, a1 organic bolognese sauce (Beef) Organic grated cheese g	Chili sin carne Bio Organic sour cream g Organic baguette a, a1	Organic "Schupfnudeln" (potato dumplings) with savoy cabbage and carrots 3, a, a1, c, g	Organic farfalle a, a1 Organic barley bolognese a, a3 Organic grated cheese g	Organic veggie chicken (pea protein) g Organic rice Organic carrot vegetables g
Menu 3 			Pancakes a, a1, c, g Apple sauce 3 Cinnamon and sugar		
Dessert	Greek yogurt with honey g	Seasonal fruit 	Organic pineapple curd g 	Seasonal fruit 	Mini jelly filled donut a, a1, c, g



Zertifiziert durch DE-ÖKO-007  
Kontrollnummer: D-HE-007-05283-B  
EU-/Nicht-EU-Landwirtschaft



Die Angebote/Komponenten mit dem DGE-Logo entsprechen dem „DGE-Qualitätsstandard für die Verpflegung in Kitas“ sowie dem „DGE-Qualitätsstandard für die Verpflegung in Schulen“ und wurden von der Deutschen Gesellschaft für Ernährung e. V. (DGE) als eine Menülinie zertifiziert.

### Folgende deklarationspflichtige Zusatzstoffe sind in unseren Speisen enthalten:

- |                            |                                    |
|----------------------------|------------------------------------|
| 1 mit Farbstoff            | 6 geschwärzt                       |
| 2 mit Konservierungsstoff  | 7 gewachst                         |
| 3 mit Antioxidationsmittel | 8 mit Phosphat                     |
| 4 mit Geschmacksverstärker | 9 mit Süßungsmittel                |
| 5 geschwefelt              | 10 enthält eine Phenylalaninquelle |

### Folgende deklarationspflichtige Allergene sind laut Rezeptur in unseren Speisen enthalten:

- |                           |   |                          |
|---------------------------|---|--------------------------|
| a Glutenhaltiges Getreide | e enthält Erdnuss   | h6 enthält Paranuss      |
| a1 enthält Weizen         | f enthält Soja  | h7 enthält Pistazie      |
| a2 enthält Roggen         | g enthält Milch und Milcherzeugnisse (beinhaltet Laktose) | h8 enthält Macadamianuss |
| a3 enthält Gerste         | h Schalenfrüchte / Nüsse                                  | i enthält Sellerie       |
| a4 enthält Hafer          | h1 enthält Mandel   | j enthält Senf           |
| a5 enthält Dinkel         | h2 enthält Haselnuss                                      | k enthält Sesam          |
| a6 enthält Kamut          | h3 enthält Walnuss  | l enthält Schwefeldioxid |
| b enthält Krebstiere      | h4 enthält Kaschunuss                                     | m enthält Lupine         |
| c enthält Eier            | h5 enthält Pekannuss                                      | n enthält Weichtiere     |
| d enthält Fisch           |   |                          |

**Besonderer Spuren-Hinweis:** Kreuzkontaminationen bei einzelnen Zutaten sowie technologisch unvermeidbare Verunreinigungen bei einzelnen Produkten können nicht ausgeschlossen werden





## EINE 100% BIOLINIE SOWIE GERICHTE MIT KONVENTIONELLEN ZUTATEN

### Menu 20.10.2025 - 24.10.2025

	Mo	Tue	Wed	Thu	Fri
<b>Starter</b>	Cucumber 	Salad with Yogurt dressing 3, c, g, j, l	Creamy farmer salad (cabbage, carrot) 2, 3, a, a1, c, i, l	Salad with Honey vinaigrette 3, j, l 	Carrots
<b>Menu 1</b> 	Omelette 3, c, g Boiled potatoes l Organic creamed spinach g		Poultry meatballs a, a1, c, g, j Broccoli and cheese sauce g Organic wholemeal spirelli a, a1	Gratinated cannellotti filled with spinach and ricotta, vegetarian bolognese (soy) and bechamel sauce 3, a, a1, f, g, i	
<b>Menu 2</b> 	Organic chicken meatball 3, a, a1 Organic rice Organic creamed leek vegetables g	Organic mashed potatoes 3, g Organic carrots in creamy sauce g	Organic falafel a, a1 Organic couscous a, a1 Organic vegetables (paprika, carrot, tomato) 3 Organic yogurt dip g	Organic penne a, a1 Organic pomato sauce Organic geated cheese g	Organic cheese and leek soup g Organic baguette a, a1
<b>Menu 3</b> 		Ramen soup with Meatballs (pork), Gemüse (edamame, carrot, leek) Asian-noodles 4, a, a1, c, f, i		Flatbread 1/6 a, a1, k Chicken kebab Cole slaw 2, 3 Tzaziki g	
<b>Dessert</b>	Buttermilk dessert with orange and lime g	Seasonal fruit 	Banana curd with chocolate splinter 3, f, g 	Köhler-Kiss Chocolate a, a1, c, f, g	Seasonal fruit 



Zertifiziert durch DE-ÖKO-007  
Kontrollnummer: D-HE-007-05283-B  
EU-/Nicht-EU-Landwirtschaft



Die Angebote/Komponenten mit dem DGE-Logo entsprechen dem „DGE-Qualitätsstandard für die Verpflegung in Kitas“ sowie dem „DGE-Qualitätsstandard für die Verpflegung in Schulen“ und wurden von der Deutschen Gesellschaft für Ernährung e. V. (DGE) als eine Menülinie zertifiziert.

#### Folgende deklarationspflichtige Zusatzstoffe sind in unseren Speisen enthalten:

- |                            |                                    |
|----------------------------|------------------------------------|
| 1 mit Farbstoff            | 6 geschwärzt                       |
| 2 mit Konservierungsstoff  | 7 gewachst                         |
| 3 mit Antioxidationsmittel | 8 mit Phosphat                     |
| 4 mit Geschmacksverstärker | 9 mit Süßungsmittel                |
| 5 geschwefelt              | 10 enthält eine Phenylalaninquelle |

#### Folgende deklarationspflichtige Allergene sind laut Rezeptur in unseren Speisen enthalten:

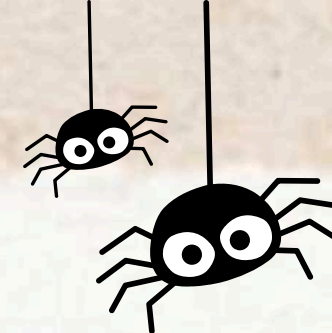
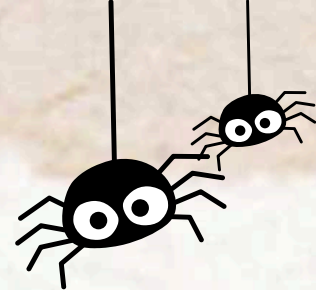
- |                           |  |                          |
|---------------------------|--|--------------------------|
| a Glutenhaltiges Getreide | e enthält Erdnuss  | h6 enthält Paranuss      |
| a1 enthält Weizen         | f enthält Soja   | h7 enthält Pistazie      |
| a2 enthält Roggen         | g enthält Milch und Milcherzeugnisse<br>(beinhaltet Laktose) | h8 enthält Macadamianuss |
| a3 enthält Gerste         | h Schalenfrüchte / Nüsse                                     | i enthält Sellerie       |
| a4 enthält Hafer          | h1 enthält Mandel  | j enthält Senf           |
| a5 enthält Dinkel         | h2 enthält Haselnuss   | k enthält Sesam          |
| a6 enthält Kamut          | h3 enthält Walnuss   | l enthält Schwefeldioxid |
| b enthält Krebstiere      | h4 enthält Kaschunuss  | m enthält Lupine         |
| c enthält Eier            | h5 enthält Pekannuss   | n enthält Weichtiere     |
| d enthält Fisch           |  |                          |

**Besonderer Spuren-Hinweis:** Kreuzkontaminationen bei einzelnen Zutaten sowie technologisch unvermeidbare Verunreinigungen bei einzelnen Produkten können nicht ausgeschlossen werden





Halloween has its origins in the Celtic festival of Samhain—it was believed that on this night, the boundary between the worlds of the living and the dead was open.



EINE 100% BIOLINIE SOWIE GERICHTE MIT KONVENTIONELLEN ZUTATEN

Menu 27.10.2025 - 31.10.2025

Starter

Mo  
Cucumber  


Di  
Salad with  
Yogurt dressing 3, c, g, j, l

Mi  
Corn salad 3, l

Do  
Carrot  


Fr  
Salad with  
raspberry dressing l

Menu 1  


Vegan pasta filled with  
tomato and basil (fagottini) a,  
a1  
Tomateo sauce i  
Parmesan 2, c, g

Pollock filet (natural) d  
Tomato sauce i  
Organic wholegrain spirelli a,  
a1

Boiled eggs 2, c  
Herb curd g  
Boiled potatoes l

Menu 2  


Organic chicken curry  
(coconut, pineapple, Bell  
peppers) g  
Organic basmati rice

Organic creamy tomato soup  
with rice 3, g, i  
Organic baguette a, a1

Organic casserole with  
vegetables (tomato sauce,  
carrot, zucchini) 3, a, a1, g

Organic spinach-lasagne a,  
a1, g

Organic poultry meatballs a,  
a1, c  
Organic tomatosauce  
Organic spaghetti a, a1

Menu 3  


Chicken breast piccata style  
a, a1, c, g  
Organic spirelli a, a1  
Bell pepper sauce 3, a, a1, a3,  
g, i

Burger buns 2, 3, a, a1, f, k  
Beetroot fritters a, a1  
Gherkins 1, 2, 9  
Tomatoes, lettuce  
Ketchup-mayo-sauce c, j  
Potato wedges 3, 5, l

Dessert

Blueberry yoghurt g  


Seasonal fruit  


Chocolate pudding g  
Vanilla sauce g


Seasonal fruit  


Mini jelly filled donut a, a1, c, g



Zertifiziert durch DE-ÖKO-007  
Kontrollnummer: D-HE-007-05283-B  
EU-/Nicht-EU-Landwirtschaft



Die Angebote/Komponenten mit dem DGE-Logo  entsprechen dem „DGE-Qualitätsstandard für die Verpflegung in Kitas“ sowie dem „DGE-Qualitätsstandard für die Verpflegung in Schulen“ und wurden von der Deutschen Gesellschaft für Ernährung e. V. (DGE) als eine Menülinie zertifiziert.



Folgende deklarationspflichtige Zusatzstoffe sind in unseren Speisen enthalten:

- |                            |                                    |
|----------------------------|------------------------------------|
| 1 mit Farbstoff            | 6 geschwärzt                       |
| 2 mit Konservierungsmittel | 7 gewachst                         |
| 3 mit Antioxidationsmittel | 8 mit Phosphat                     |
| 4 mit Geschmacksverstärker | 9 mit Süßungsmittel                |
| 5 geschwefelt              | 10 enthält eine Phenylalaninquelle |

Folgende deklarationspflichtige Allergene sind laut Rezeptur in unseren Speisen enthalten:

- |                           |   |                          |
|---------------------------|---|--------------------------|
| a Glutenhaltiges Getreide | e enthält Erdnuss   | h6 enthält Paranuss      |
| a1 enthält Weizen         | f enthält Soja  | h7 enthält Pistazie      |
| a2 enthält Roggen         | g enthält Milch und Milcherzeugnisse (beinhaltet Laktose) | h8 enthält Macadamianuss |
| a3 enthält Gerste         | h Schalenfrüchte / Nüsse                                  | i enthält Sellerie       |
| a4 enthält Hafer          | h1 enthält Mandel   | j enthält Senf           |
| a5 enthält Dinkel         | h2 enthält Haselnuss                                      | k enthält Sesam          |
| a6 enthält Kamut          | h3 enthält Walnuss  | l enthält Schwefeldioxid |
| b enthält Krebstiere      | h4 enthält Kaschunuss                                     | m enthält Lupine         |
| c enthält Eier            | h5 enthält Pekannuss                                      | n enthält Weichtiere     |
| d enthält Fisch           |   |                          |

**Besonderer Spuren-Hinweis:** Kreuzkontaminationen bei einzelnen Zutaten sowie technologisch unvermeidbare Verunreinigungen bei einzelnen Produkten können nicht ausgeschlossen werden